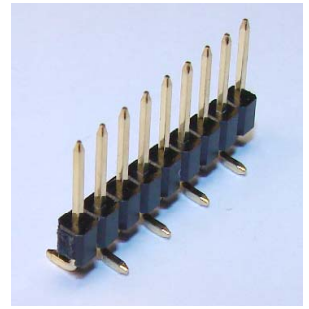


Serie SMD-S127.30

SMD-Stiftleiste / einreihig stehend gewinkelt

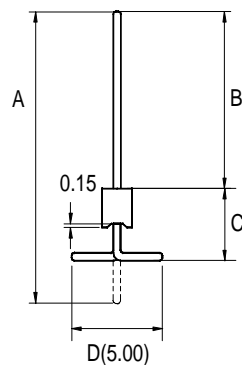
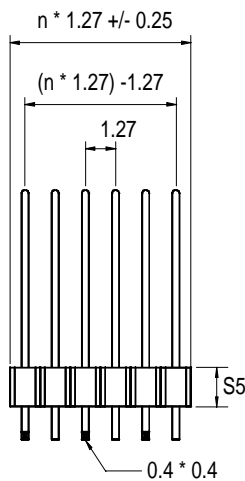
Raster 1.27 mm

Isolierkörperbauhöhe 1,0 mm / 1,5 mm / 2,5 mm

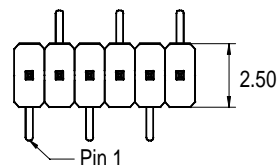


Technische Daten

Kontaktmaterial:	Messing	Nennstrom:	1 AMP
Kontaktfläche:	Vergoldet, Verzinkt, Selective Standard: Gold flash oder 0,25µ / 0,50µ / 0,75µ	Isolationswiderstand:	5000 MΩ Min
		Kontaktwiderstand:	10m ΩMax.
		Durchschlagsspannung:	500V für 1 Minute
		Temperaturbereich:	-40°C ... +105°C
Isolierkörper:	Nylon 6T, UL 94V-0	Verarbeitungstemperatur:	230°C für 10 Sek. max.

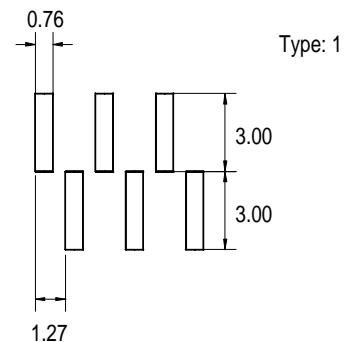
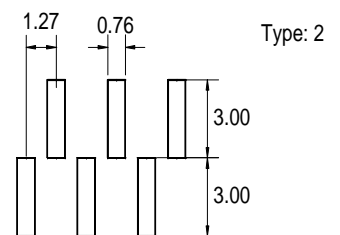
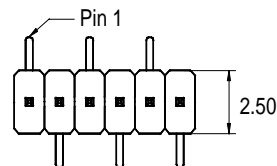


Type: 2



PCB - Layout

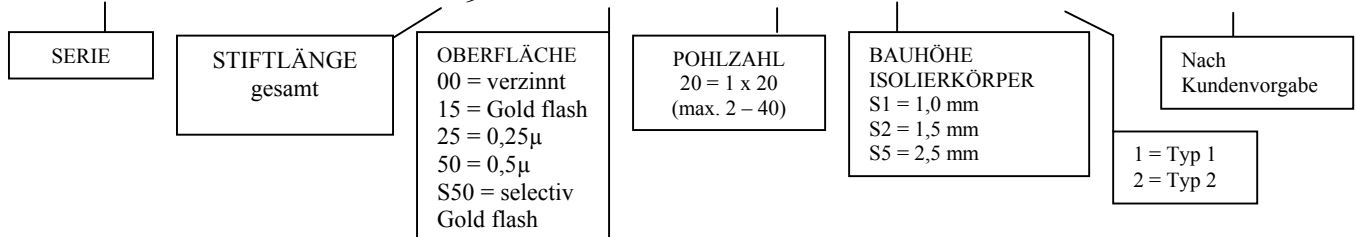
Type: 1



Serien Nr.	Stiftlänge*	Kontakt- oberfläche	Pohlzahl	Isolierkörper Bauhöhe	Abmessungen / mm		
	Maß A				B	C	D
SMD-S127.30	7,6	xx	xx	S1	4,0	1,5	5,0
SMD-S127.30	8,1	xx	xx	S2	4,0	2,0	5,0
SMD-S127.30	9,1	xx	xx	S5	4,0	3,0	5,0

BESTELLBEZEICHNUNG

SMD-S127.30 - 7,6 - 15 - 20 - S1 - X - B/C/D



-Technische Änderungen vorbehalten-