

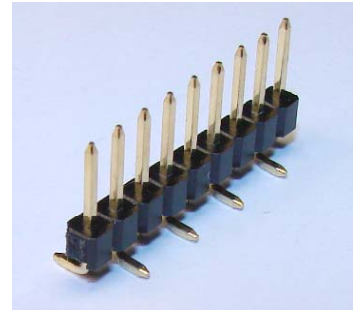
Serie SMD-S127.35

SMD-Stiftleiste / einreihig stehend gewinkelt

Stift \square 0,46 mm

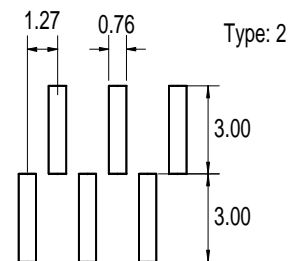
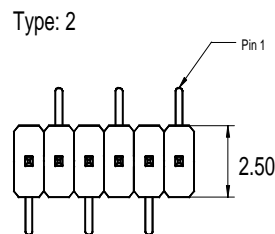
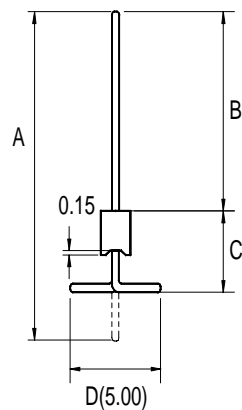
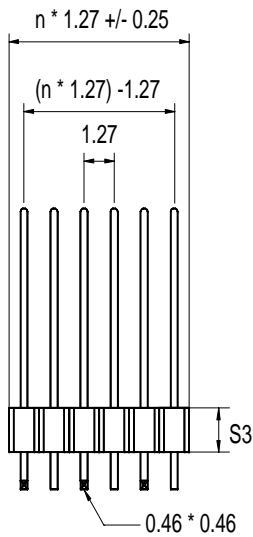
Raster 1.27 mm

Isolierkörperbauhöhe 1,7 mm / 2,5 mm

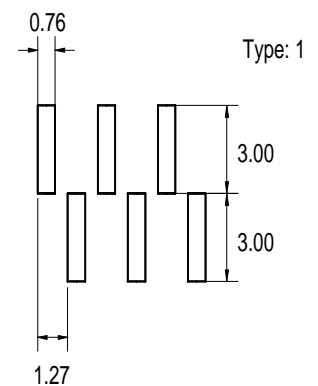
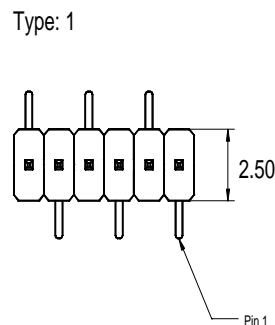


Technische Daten

Kontaktmaterial:	Messing	Nennstrom:	1 AMP
Kontaktfläche:	Vergoldet, Verzinkt, Selective Standard: Gold flash oder 0,25 μ / 0,50 μ / 0,75 μ	Isolationswiderstand:	5000 M Ω Min
Isolierkörper:	Nylon 6T, UL 94V-0	Kontaktwiderstand:	10m Ω Max.
		Durchschlagsspannung:	500V für 1 Minute
		Temperaturbereich:	-40°C ... +105°C
		Verarbeitungstemperatur:	230°C für 10 Sek. max.



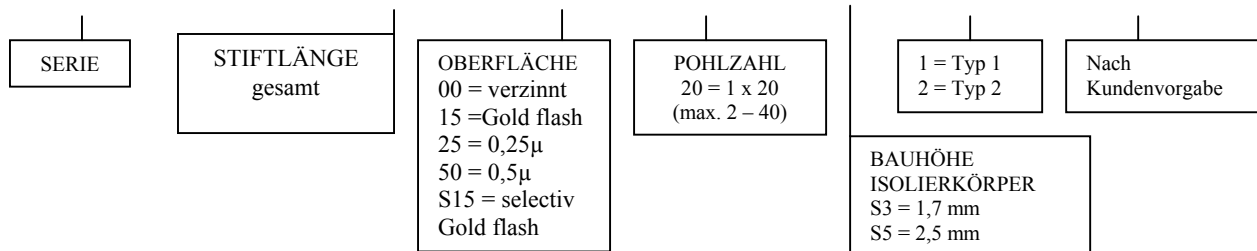
PCB - Layout



Serien Nr.	Stiftlänge*	Kontakt- oberfläche	Pohlzahl	Isolierkörper Bauhöhe	Abmessungen / mm		
	Maß A				B	C	D
SMD-S127.35	9,6	xx	xx	S3	4,0	2,2	5,0
SMD-S127.35	10,4	xx	xx	S5	4,0	3,0	5,0

BESTELLBEZEICHNUNG

SMD-S127.35 - 9,6 - 15 - 20 - S3 - X - B/C/D



-Technische Änderungen vorbehalten-